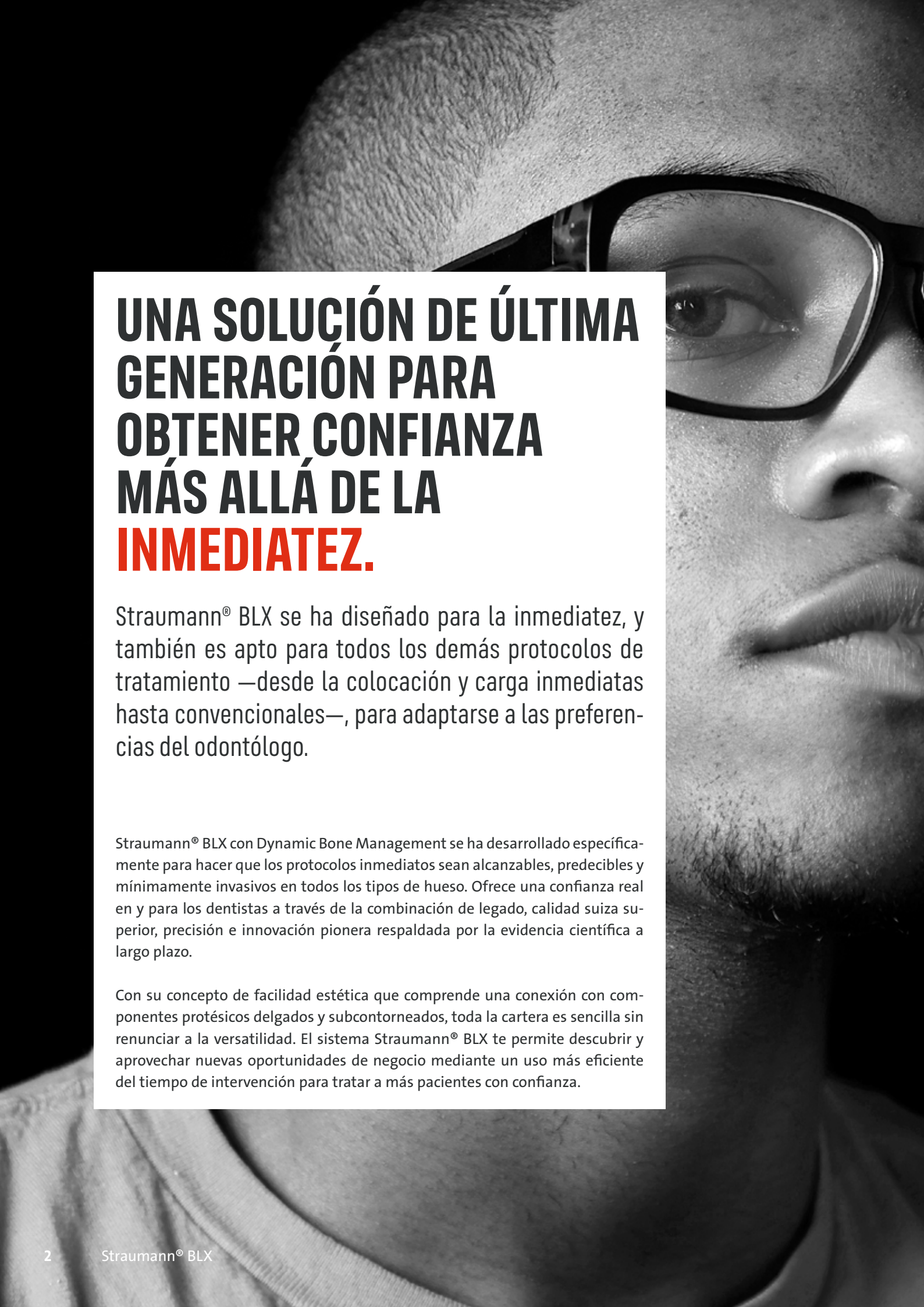


SISTEMA DE IMPLANTES STRAUMANN® **BLX**

Confianza además de inmediatez.





UNA SOLUCIÓN DE ÚLTIMA GENERACIÓN PARA OBTENER CONFIANZA MÁS ALLÁ DE LA INMEDIATEZ.

Straumann® BLX se ha diseñado para la inmediatez, y también es apto para todos los demás protocolos de tratamiento —desde la colocación y carga inmediatas hasta convencionales—, para adaptarse a las preferencias del odontólogo.

Straumann® BLX con Dynamic Bone Management se ha desarrollado específicamente para hacer que los protocolos inmediatos sean alcanzables, predecibles y mínimamente invasivos en todos los tipos de hueso. Ofrece una confianza real en y para los dentistas a través de la combinación de legado, calidad suiza superior, precisión e innovación pionera respaldada por la evidencia científica a largo plazo.

Con su concepto de facilidad estética que comprende una conexión con componentes protésicos delgados y subcontorneados, toda la cartera es sencilla sin renunciar a la versatilidad. El sistema Straumann® BLX te permite descubrir y aprovechar nuevas oportunidades de negocio mediante un uso más eficiente del tiempo de intervención para tratar a más pacientes con confianza.



DYNAMIC BONE MANAGEMENT

Redistribución del hueso nativo y control sobre el torque de inserción para lograr una estabilidad primaria óptima.



ESTHETIC EASE CONCEPT

Cartera de productos simplificada pero versátil, con una sola conexión y prótesis subcontorneadas.



CONFIANZA REAL

Precisión y calidad suizas con material Roxolid® y superficie SLActive®.

Para protocolos inmediatos, quiero productos que me ofrezcan tranquilidad en las situaciones clínicas más exigentes. Los implantes Straumann® BLX con Roxolid® y SLActive® me ofrecen esa confianza. BLX es interesante porque amplía las opciones de tratamiento que podemos ofrecer con los productos de Straumann®. Es una nueva época en el tratamiento con implantes.

Dr. Eirik Salvesen, Stavanger, Noruega.

ASPECTOS DESTACADOS DEL SISTEMA STRAUMANN® BLX

BLX ofrece verdadera confianza a través de la combinación de un diseño funcional exclusivo con nuestro material de alto rendimiento Roxolid® y la superficie SLActive® clínicamente probada para ofrecer una confianza real respaldada por la evidencia científica a largo plazo.

1 NUEVO DISEÑO DE SRA

Pilares atornillados (SRA) Straumann® con perfiles delgados y subcontorneados

- Preserva el hueso alrededor de los pilares angulados
- Proporciona más espacio para los tejidos blandos

2 STRAUMANN® VELODRILL™

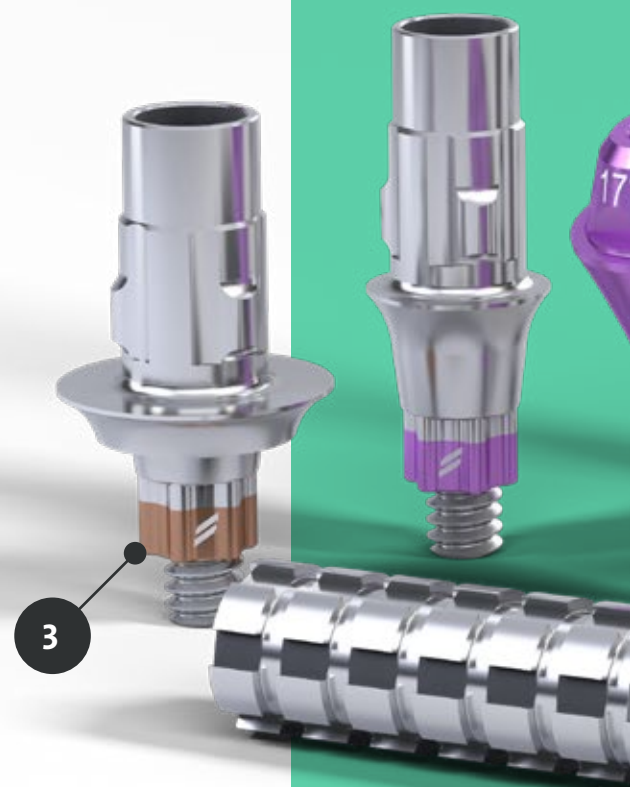
Fresado a baja temperatura e instrumental compartido para cirugía a mano alzada y cirugía guiada

- El protocolo de cirugía guiada desde la fresa piloto hasta la fresa final reduce el tiempo en consulta
- Minimiza la generación de calor y evita el sobrecalentamiento de los tejidos circundantes
- Control de profundidad preciso con topes de fresado de un solo uso

3 OPCIÓN DE PERFIL DE EMERGENCIA ANCHO

Para coronas molares grandes sobre implantes WideBase

- Proporciona flexibilidad con libre elección del implante con independencia del volumen protésico que restaurar
- Acondicionamiento sencillo del tejido blando





4 IMPLANTE BLX Ø 3,75 MM

Aprobado para todas las indicaciones para protocolos de preservación ósea con implantes de diámetro reducido

→ El diseño del implante de núcleo delgado y totalmente cónico permite protocolos de preservación ósea

5 NUEVA CONEXIÓN TORCFIT™

Una conexión para todos los diámetros

→ Conexión cónica interna híbrida

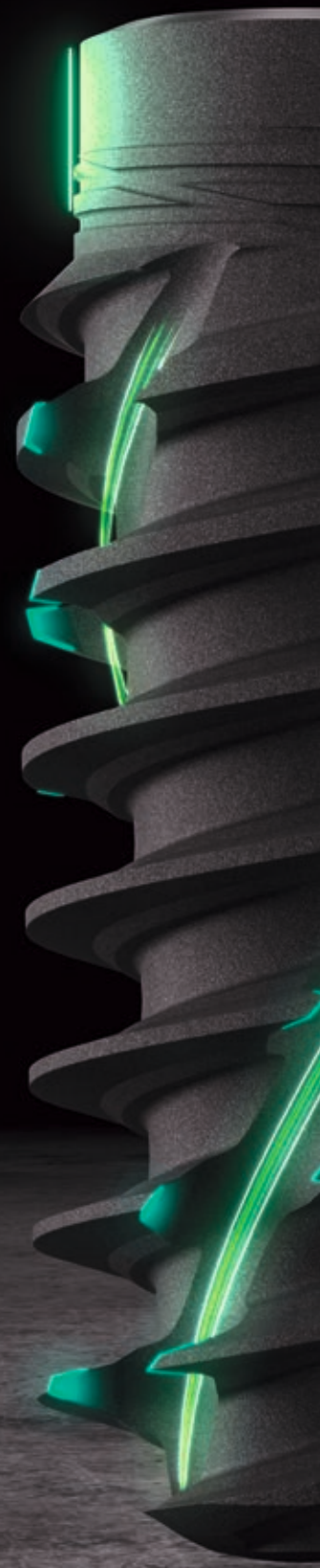
→ Ofrece una elevada flexibilidad y una gran resistencia

DYNAMIC BONE MANAGEMENT

Concepto de implante inteligente desarrollado para una estabilidad primaria óptima y unos protocolos inmediatos en todos los tipos de hueso.



Dynamic Bone Management alrededor del implante





1 DIÁMETRO DEL CUELLO REDUCIDO
Diseñado para reducir el estrés sobre el hueso crestral y para facilitar la colocación del implante ligeramente subcrestal

2 DISEÑO DE ROSCA VARIABLE
Diseño de rosca fina y progresiva para una elevada estabilidad primaria y una inserción eficiente

3 ELEMENTOS DE CORTE BIDIRECCIONALES
Diseñados para un control de corte de avance y retroceso y flexibilidad durante la inserción del implante

4 ANCHO DE VÁSTAGO DINÁMICO DE LONGITUD COMPLETA
Recoge y condensa las virutas de hueso nativo y las distribuye por todo el cuerpo del implante

5 NÚCLEO DE IMPLANTE COMPACTO Y COMPLETAMENTE CÓNICO
Permite una osteotomía pequeña de tamaño reducido

6 ROSCAS APICALES PROFUNDAS
Gran superficie de anclaje para una fijación y estabilidad inmediatas

ESTHETIC EASE CONCEPT

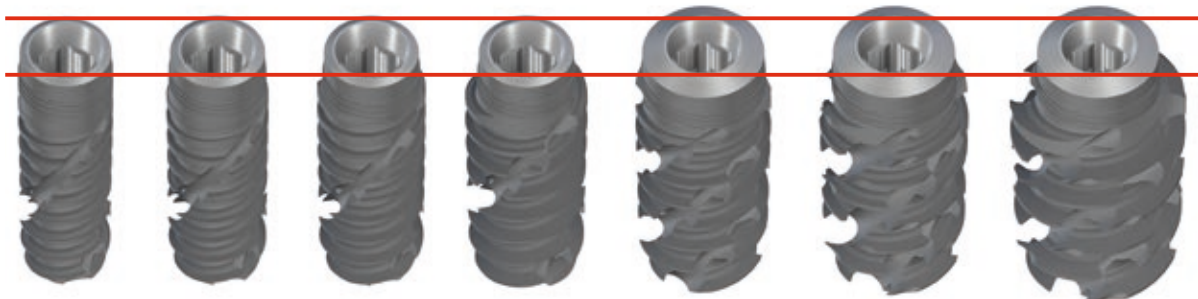
Cartera de productos simplificada pero versátil, con una sola conexión y prótesis subcontorneadas para ofrecer resultados estéticos con facilidad.

SIMPLICIDAD Y VERSATILIDAD

El perfil de emergencia uniforme permite un acondicionamiento sencillo de los tejidos blandos. Opción de perfil de emergencia ancho disponible para coronas molares grandes sobre implantes WideBase. Gracias al nuevo diseño de SRA, los perfiles delgados y subcontorneados permiten la máxima preservación de los tejidos blandos.

UNA CONEXIÓN

Una línea protésica para todos los diámetros de implantes mejora la simplicidad y agiliza los flujos de trabajo.



Ø 3,5 mm

Ø 3,75 mm

Ø 4,0 mm

Ø 4,5 mm

Ø 5,0 mm

Ø 5,5 mm

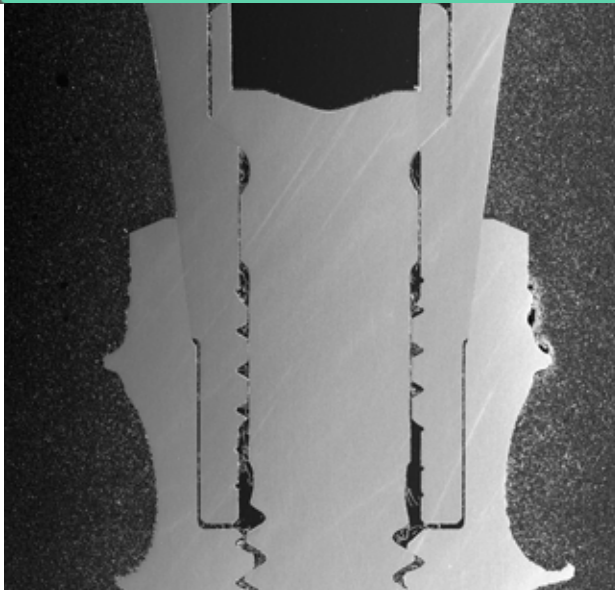
Ø 6,5 mm



CONEXIÓN TORCFIT™

Sellado seguro y elevada estabilidad incluso en diámetros reducidos. Como resultado, hay menos probabilidades de infiltración bacteriana.

El tornillo del pilar solo encaja en el implante si está correctamente asentado. Por lo tanto, menos molestias para confirmar el correcto asentamiento mediante radiografía.



CONFIANZA REAL

Precisión y calidad suizas con tecnologías innovadoras respaldadas por evidencias científicas a largo plazo. Diseñados para ofrecer resultados predecibles con resultados fiables.



Roxolid®

Reduce el grado de invasividad con implantes más pequeños

- Preserva las estructuras vitales y la vascularización^{1,2}
- Aumenta las opciones de tratamiento en situaciones anatómicas difíciles y espacios interdentes estrechos^{2,3}

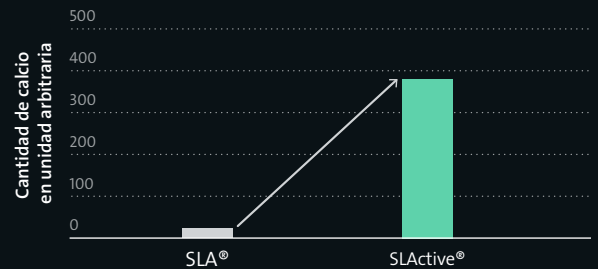
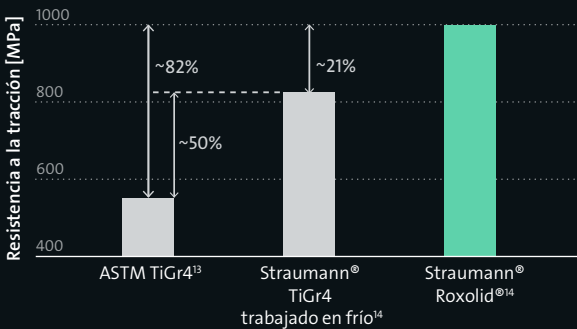


SLActive®

→ Reduce el tiempo de cicatrización inicial a 3-4 semanas^{*4-9}

- Tasa de supervivencia del implante del 98,2 % en carga inmediata después de 10 años¹⁰
- Mejor regeneración ósea incluso en lugares comprometidos^{11,12}
- Tasa de supervivencia del implante del 100 % en pacientes irradiados con compromiso óseo después de 5 años¹³

*Tiempo de cicatrización definido por el contacto hueso-implante (BIC) y la estabilidad.



Mineralización a los 21 días¹⁵

SOLUCIONES DIGITALES STRAUMANN® CARES®

coDiagnostiX®

- Más que un software de planificación de implantes: coDiagnostiX® es un elemento diferenciador en tu consulta
- Permite una planificación precisa y sencilla para unos resultados predecibles, desde casos simples hasta avanzados
- Ofrece numerosas funciones; por ejemplo, diseño de guía de perforación, detección automática del canal nervioso y monitorización a distancia

CARES® Visual

- Solución de software de diseño abierta
- Compatible con escáneres intraorales, escáneres de impresión y máquinas fresadoras
- Compatible con una amplia variedad de aplicaciones
- Permite la entrada y la salida de .STL para compatibilidad con sistemas de terceros

BIOMATERIALES STRAUMANN®

Soluciones avanzadas para protocolos de tratamiento inmediato:

- **Straumann® XenoGraft:** sustituto óseo bovino natural para una mayor estabilidad
- **Jason® membrane:** membrana delgada y resistente al desgarro con una función de barrera prolongada, derivada de colágeno nativo de pericardio porcino
- **mucoDerm®:** matriz de colágeno estable y fácil de manipular, derivada de la dermis porcina para el aumento de los tejidos blandos; reduce la morbilidad y aumenta la comodidad del paciente en comparación con los injertos autógenos



Amplio portfolio de implantes: para cada indicación el implante correcto.

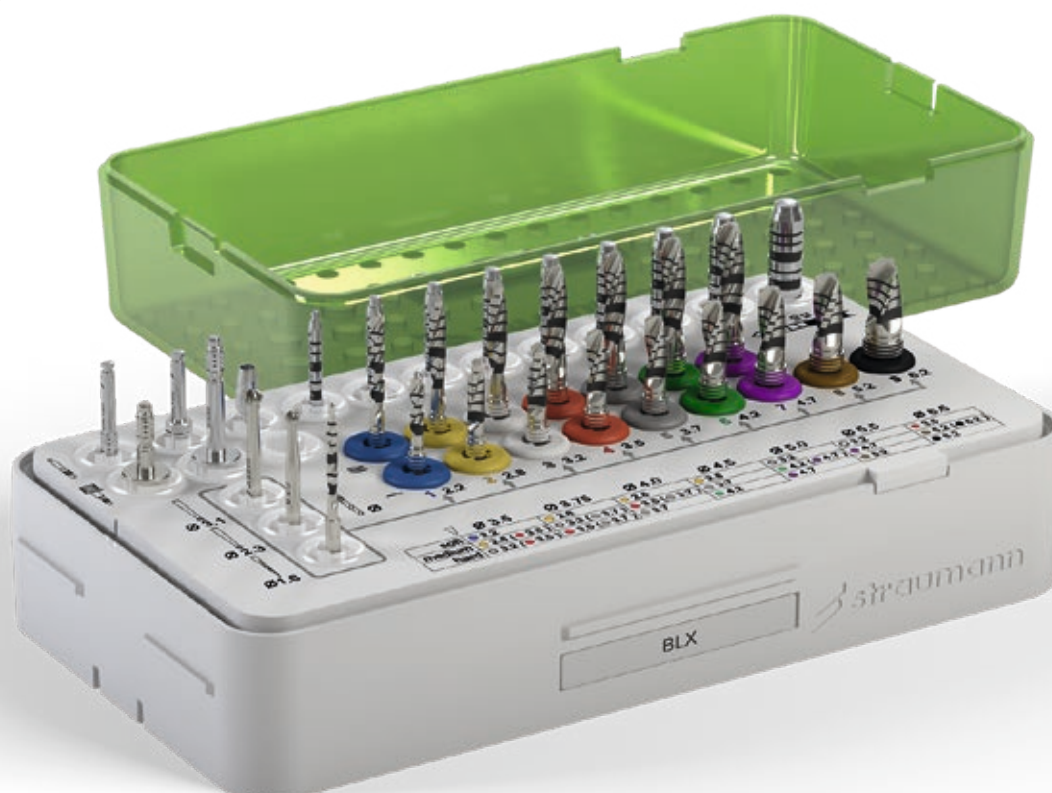
Conexión TorcFit™

	RB – Regular Base					WB – Wide Base		
	Ø2,9**	Ø3,5	Ø3,75	Ø4,0	Ø4,5	Ø5,0	Ø5,5	Ø6,5
6 mm			•	•	•	•	•	•
8 mm		•	•	•	•	•	•	•
10 mm	•	•	•	•	•	•	•	•
12 mm	•	•	•	•	•	•	•	•
14 mm	•	•	•	•	•	•		
16 mm		•	•	•	•	•		
18 mm		•	•	•	•	•		

Todas las indicaciones a partir de Ø 3,75

** Straumann® BLT SDI

Caja modular Straumann®: una caja que crece contigo.

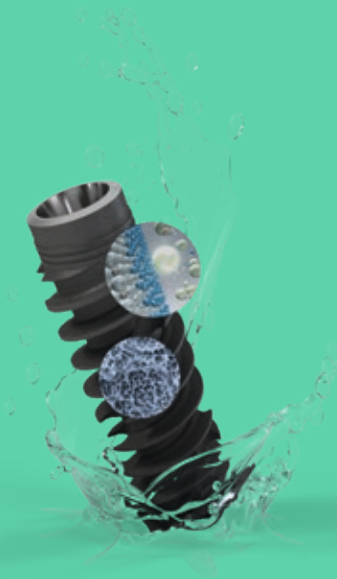


STRAUMANN® BLX PARA LOGRAR CONFIANZA MÁS ALLÁ DE LA INMEDIATEZ.

- La combinación ganadora de un diseño innovador y una tecnología de superficie con material de alto rendimiento
- Combina resistencia, capacidad de cicatrización y estabilidad primaria
- Flujos de trabajo flexibles y simplificados
- Resultados predecibles con resultados fiables

BIBLIOGRAFÍA

1 Ioannidis A, Gallucci GO, Jung RE, Borzangy S, Hämmerle CH, Benic GI. Titanium-zirconium narrow-diameter versus titanium regulardiameter implants for anterior and premolar single crowns: 3-year results of a randomized controlled clinical study. *J Clin Periodontol*. 2015 Nov;42(11):1060-70. doi: 10.1111/jcpe.12468. Epub 2015 Nov 14. 2 Al-Nawas B, Domagala P, Fragola G, Freiburger P, Ortiz- Vigón A, Rousseau P, Tondela J. A Prospective Noninterventional Study to Evaluate Survival and Success of Reduced Diameter Implants Made From Titanium-Zirconium Alloy. *J Oral Implantol*. 2015 Aug;41(4):e118-25. doi: 10.1563/ AAID-JOI-D-13-00149. Publicación electrónica: 25 de marzo de 2014. 3 Altuna P, Lucas-Taulé E, Gargallo-Albiol J, Figueras-Álvarez O, Hernández-Alfaro F, Nart J. Clinical evidence on titanium-zirconium dental implants: a systematic review and meta-analysis. *Int J Oral Maxillofac Surg*. 2016 Jul;45(7):842-50. doi: 10.1016/j.ijom.2016.01.004. Publicación electrónica: 3 de febrero de 2016. 4 Raghavendra, S., M.C. Wood, and T.D. Taylor, Early wound healing around endosseous implants: a review of the literature. *Int J Oral Maxillofac Implants*, 2005. 20(3): p. 425-31. 5 Lang, N.P., et al., Early osseointegration to hydrophilic and hydrophobic implant surfaces in humans. *Clin Oral Implants Res*, 2011. 22(4): p. 349-56. 6 Oates, T.W., et al., Enhanced implant stability with a chemically modified SLA surface: a randomized pilot study. *Int J Oral Maxillofac Implants*, 2007. 22(5): p. 755-60. 7 Nicolau, P., et al., 10-year outcomes with immediate and early loaded implants with a chemically modified SLA surface. *Quintessence Int*. 2019 Jan 25;50(2):p. 114-124. 8 Reis, R., et al., Immediate versus early loading protocols of titanium-zirconium narrow-diameter implants for mandibular overdentures in edentulous patients: 1-year results from a randomized controlled trial. *Clin Oral Implants Res*. 2019 Oct;30(10):953-961. 9 Eckert, S.E., et al., Immediately Loaded Fixed Full-Arch Implant-Retained Prosthesis: Clinical Analysis When Using a Moderate Insertion Torque. *Int J Oral Maxillofac Implants*. 2019 May/June;34(3):737-744. 10 Nicolau P, Guerra F, Reis R, Krafft T, Benz K, Jackowski J 10-year results from a randomized controlled multicenter study with immediately and early loaded SLActive implants in posterior jaws. Presented at 25th Annual Scientific Meeting of the European Association of Osseointegration – 29 Sep – 1 Oct 2016, Paris. 11 El Chaar E, Zhang L, Zhou Y, et al. Osseointegration of Superhydrophilic Implants Placed in Defect Grafted Bones. *International Journal of Oral & Maxillofacial Implants*. Mar/Apr2019, Vol. 34 Issue 2, p443-450 12 Schwarz, F., et al., Bone regeneration in dehiscence-type defects at chemically modified (SLActive®) and conventional SLA® titanium implants: a pilot study in dogs. *J Clin. Periodontol*. 34.1 (2007): 78-86 13 Nelson, K., Stricker, A., Raguse, J.-D. and Nahles, S. (2016), Rehabilitation of irradiated patients with chemically modified and conventional SLA implants: a clinical clarification. *J Oral Rehabil*, 43: 871-872. doi:10.1111/joor.12434. 14 Norma ASTM F67 (indica la resistencia mínima a la fractura del titanio templado); datos de archivo para implantes Straumann de titanio trabajados en frío e implantes Roxolid®. 15 Maniura K. Laboratory for Materials – Biology Interactions Empa, St. Gallen, Switzerland. Protein and blood adsorption on Ti and TiZr implants as a model for osseointegration. EAO 22nd Annual Scientific Meeting; October 17-19; 2013; Dublin.



International Headquarters

Institut Straumann AG

Peter Merian-Weg 12

CH-4002 Basel, Switzerland

Phone +41 (0)61 965 11 11

Fax +41 (0)61 965 11 01

www.straumann.com

© Institut Straumann AG, 2023. Todos los derechos reservados.

Straumann® y/u otras marcas y logotipos de Straumann® aquí mencionados son marcas comerciales o marcas registradas de Straumann Holding AG y/o sus filiales.

 **straumann**